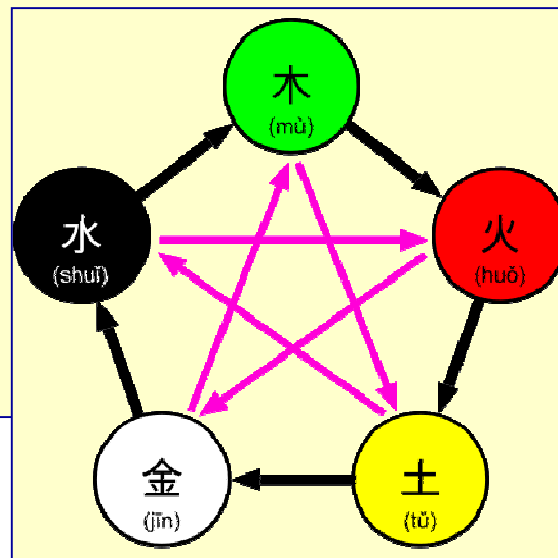


MUDr. Josef Jonáš



# PENTAGRAM

základ detoxikace

- Pentagram je hluboko uložené tajemství, které se může při vhodné interpretaci stát základem pochopení detoxikace.

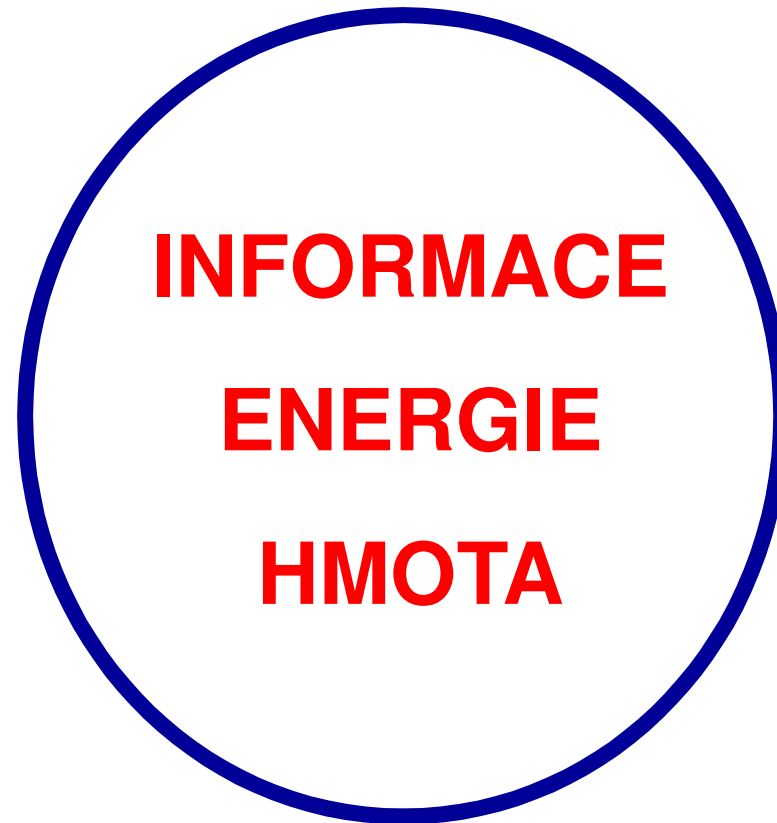
# Základní interpretace pentagramu

filozofie pěti prvků:

- OHEŇ
- ZEMĚ
- VZDUCH
- VODA
- DŘEVO

- **Z pěti prvků rezultuje pět orgánů, které tvoří neměnný základ organismu.**
- **Těchto pět orgánů je ve vzájemných vztazích a ve vztazích s ostatními částmi těla.**

- **Pro naši interpretaci je důležité pochopit, že člověk, stejně jako vesmír, je trojjediný.**



# Trojediná je i koncepce každého orgánu

Orgán se skládá z

- **INFORMACE**
- **ENERGIE**
- **HMOTY**

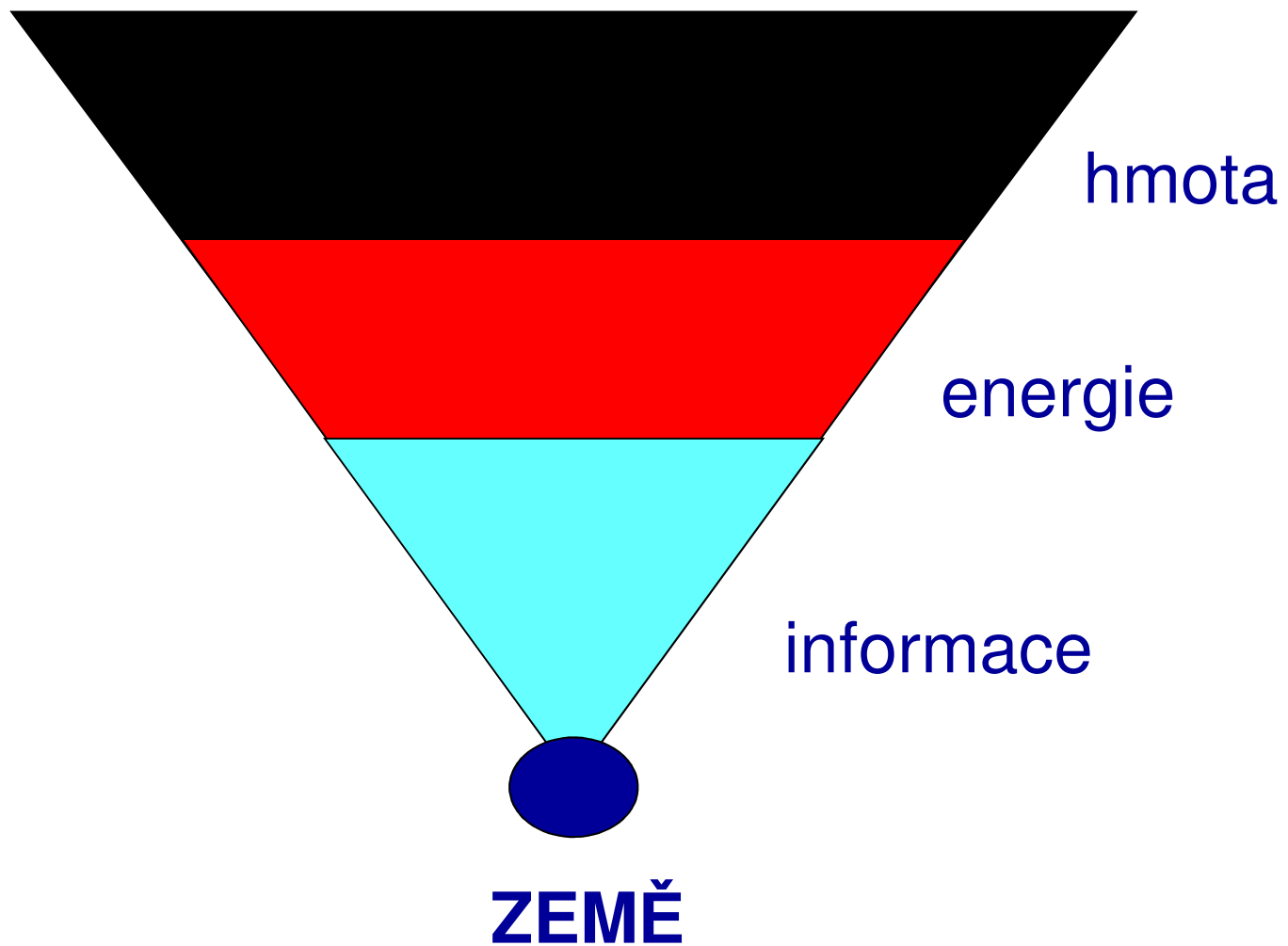
V tomto pořadí dochází i k poruše orgánu.

- V první fázi je narušena informace, poslední je hmota.

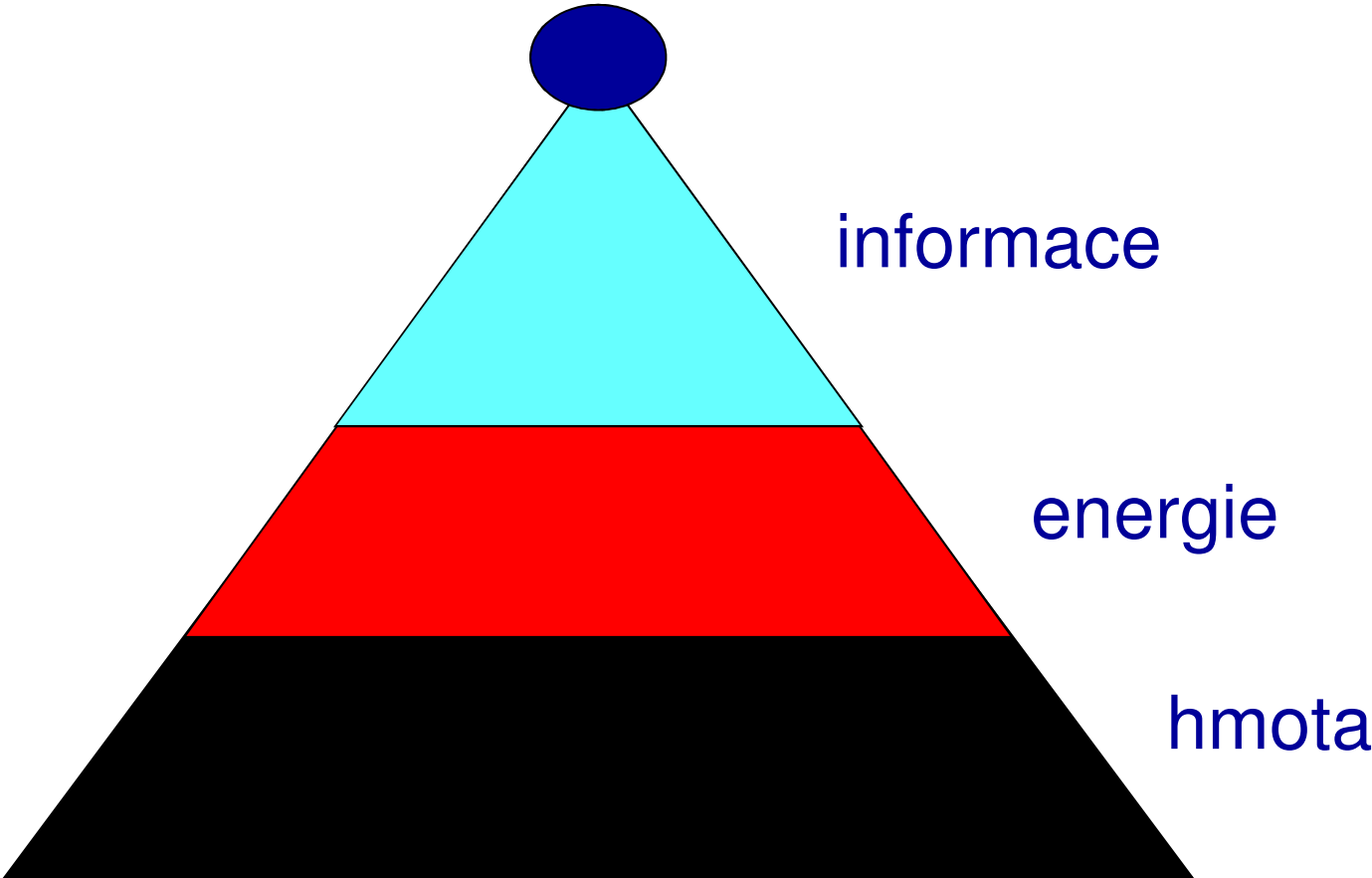
**Chceme-li porušený orgán opravit,  
musíme postupovat ve stejném pořadí:**

- **nejprve musíme opravit informaci,**
- **pak zajistit dostatek energie**
- **a spolehnout se na regenerační schopnost hmoty.**

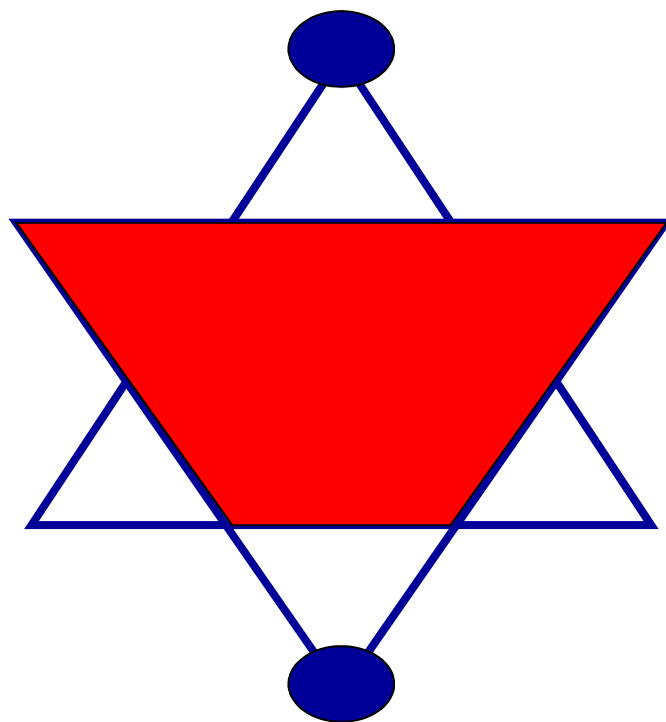
*Jak vidíte, současná medicína tento postup nerespektuje a věnuje se výhradně hmotě.*







**Svět hmoty a energie  
je pro nás dobře zkoumatelný**



- **Miliardy poznatků o hmotě mohou být redukovány na jeden informační zdroj.**

- **Paracelsus zastával názor, že všechny nemoci jsou způsobeny poruchou pěti ens. Projevy nemocí jsou pak jejich kombinacemi.**

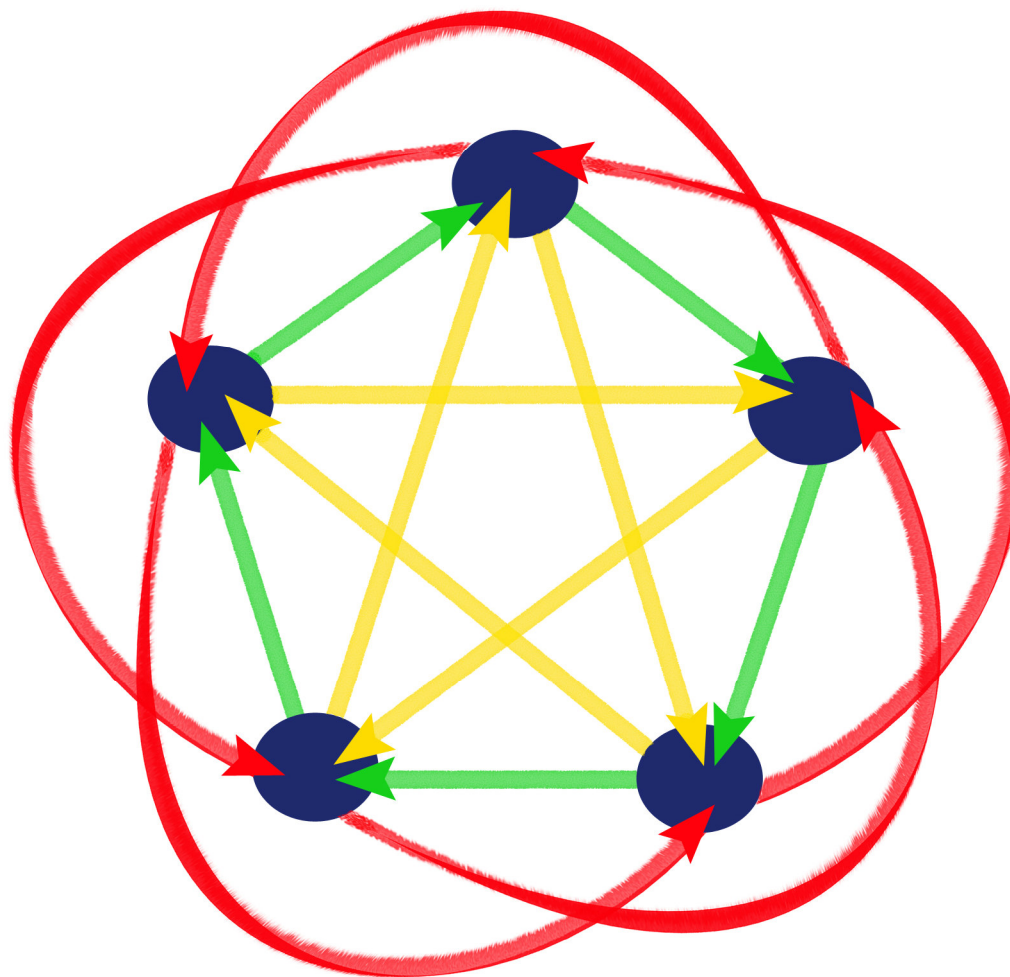


## Hovoříme-li o poruše některého orgánu, máme na mysli poruchu

- informační nebo
- informační a energetickou, případně
- informační, energetickou i hmotnou.

- **V optimálním případě se orgán pentagramu, tedy nezbytný orgán, zbavuje patologické informace přenosem do vztahově podřízených orgánů (slezina do žaludku, slinivky břišní, štítné žlázy, svalů, mozku, lymfatického systému atd.).**
- V horším případě dochází k energetické i hmotné poruše základního orgánu.
- Přesun patologické informace k jinému orgánu však rovněž může znamenat katastrofu (např. infarkt myokardu nebo rakovina, autoimunitní choroby atd.)

# Vztahy mezi orgány však nejsou jednoduché

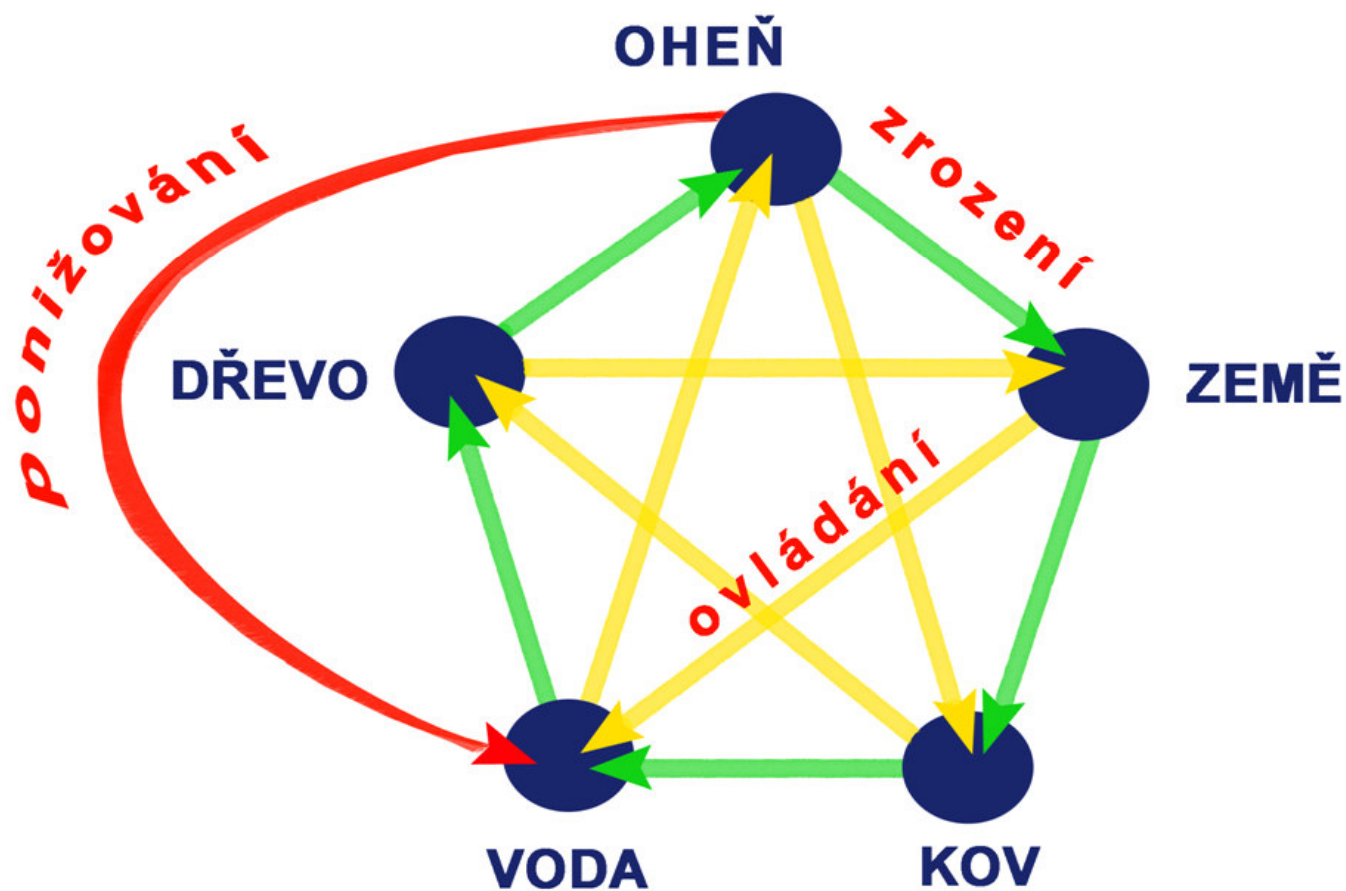


## Důležitá je rovnováha v systému pentagramu

- Je to labilní rovnováha. To znamená, že je nepřetržitě závislá na vnitřní dynamice systému.
- Každý z orgánů pentagramu, každý prvek ovlivňuje všechny ostatní pomocí vztahů nazývaných
  - **zrození**
  - **ovládání**
  - **ponižování**



- Vztah „rodíme, já rodím“ je vztah matka+dítě.
- „Jsem ovládán a ovládám“: ovládání je důležité proto, aby ovládaný prvek nemohl nekontrolovaně růst a působit.



- Rovnováha je zachována tím, že každý prvek může prostřednictvím svého dítěte ovlivňovat prvek, jímž je ovládán.
- Dítě brání svou matku zemi, jež je ovládána dřevem.
- Země rodí kov a ten překonává dřevo.
- Kov je ovládán ohněm.
- Kov rodí vodu a ta ovlivňuje oheň.
- Oheň je matkou země.

- Tento proces, který je jmény označován pochopitelně jen symbolicky, je velmi důležitý nejen k zachování rovnováhy, ale i k pochopení faktu, že symptomy (poškození funkce tkání) mohou mít kořeny v kterémkoliv orgánu.
- Patologická informace je v zájmu rovnováhy přenesena a dojde k zapnutí druhého programu zachování rovnováhy.
- Patologie je přenesena do periferních vztahově podřízených orgánů.

- **Nemoc matky postihuje dítě.**
- **Nemoc dítěte ubližuje matce.**

Např. JÁTRA

- patologická informace nebo energie napadá slezinu (žaludek). Energie se však může obrátit. Játra zeslabí plíce, přenesou patologii do protisměru.

# Vše souvisí se vším

- Játra přenesou patologii **na srdce** (matka-dítě)
- Játra přenesou patologii **na ledviny** (dítě-matka).
- Přenos může být i **na slezinu** (ovládaný orgán) či **na plíce** (ovládající orgán) a odtud na orgány, které jsou řízeny hlavními orgány.

- K nastolování rovnováhy dochází nepřetržitě.
- Nerovnováha je zvládnuta.

**Patologická informace či energie  
nadměrně oslabí nebo posílí některý orgán.  
Spouští se obranný mechanismus.**

- OHEŇ (srdce) je příliš silný, nadměrně ovládá KOV (plíce).
- Oslabuje se energie plic a ty přestávají ovládat energii DŘEVA (jater).
- Játra zesílí a oslabí ZEMI (slezinu). Slabá země nedokáže tlumit VODU (ledviny).
- Energie ledvin zesílí a ovládne mohutný OHEŇ (srdce).

**Rovnováha je zachráněna.**

## Pokud nedojde ke zvládnutí patologické energie ...

- **SRDCE si podmaňuje PLÍCE .**
- **Při velké síle vody (LEDVINY) je oslabováno SRDCE.**
- **Silná energie JATER ovládá SLEZINU. Ta oslabí a není schopna ovládat LEDVINY.**

**TAK VZNIKAJÍ NEMOCI.**



- **Poruchy informace** souvisejí s toxiny (především s mikrobiálními ložisky a emocionálním stresem).
- **Poruchy energie** souvisejí s životním stylem, s jídlem, chováním, prací, se zevními faktory.
- **Porucha hmoty** je výsledkem předcházejících poruch.

# Pro nemoc je důležité ovlivnění předchozích a následujících orgánů

*LEDVINY převažují nad SRDCEM, JÁTRA oslabují SRDCE.*

- Nemoc matky postihuje dítě, nemoc dítěte ubližuje matce.
- Nejprve onemocní matka a když se vyléčí, zobrazí se na zdraví dítěte. Toto onemocnění je lehčí – jde ve směru zrození.
- Nemoc dítěte ubližuje matce. Onemocní-li srdce a nemoc se přenesla na játra, je to vždy vážnější problém.

Druhý program pro nastolení rovnováhy:

**přenos**

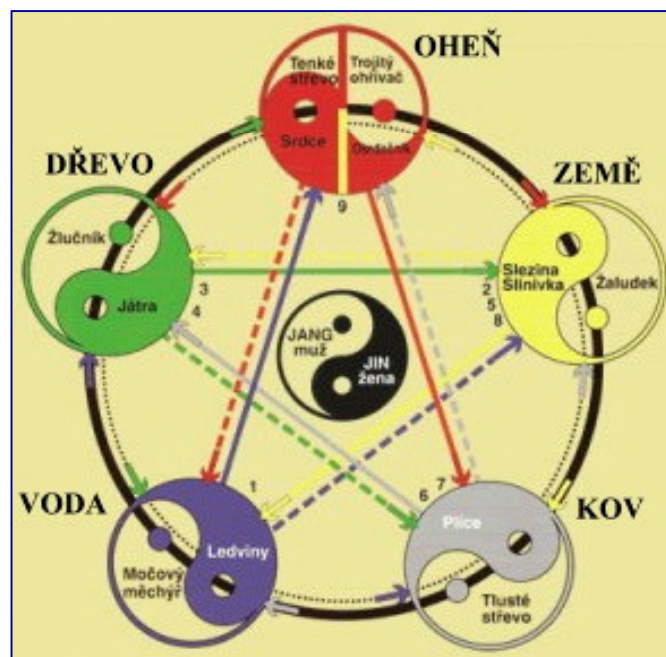
**patologické informace nebo energie**

**na orgány**

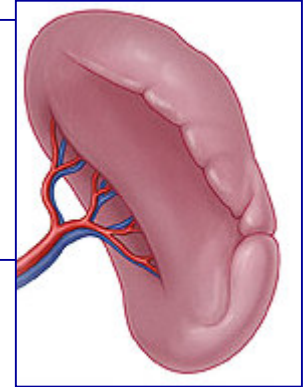
**řízené základními orgány pentagramu.**

# Udělejme si základní přehled

*(pozor, není vyčerpávající)*



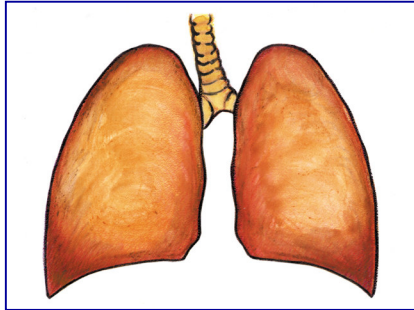
# SLEZINA



- sliznice obecně
- lymfatický systém
- žaludek
- pankreas (zevně sekretorická část)
- slinné žlázy, gingiva
- štítná žláza
- dřeň nadledviny
- kostní dřeň
- svaly
- špatná paměť
- únava
- podlézavost, žárlivost
- modřiny
- tíha v celém těle
- plynatost
- jazyk
- slabost imunity
- tvorba krve
- rty
- sliny

# SLEZINA - pokračování

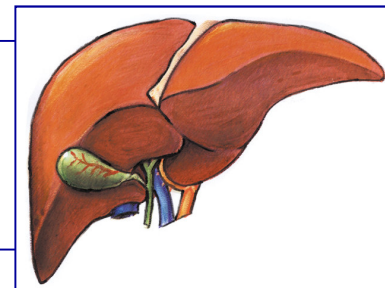
- **část vegetativního nervového systému** (např. plexus gastricus a plexus pancreaticus)
- **část hypotalamu a hypofýzy řídící štítnou žlázu**
- **část CNS** (např. mezencefalon)
- **psychika** (neustálé přemýšlení, zodpovědnost, starost, nutkání, přemítání, pověrčivost)



# PLÍCE

- průdušky
- pleura (pohrudnice)
- trachea (průdušnice)
- larynx
- nosní dutina
- sinus maxillaris (vedl. nosní dutina)
- kůže (korium, epidermis, potní žlázy)
- tračník
- ileum
- vitální energie
- imunita
- ochlupení
- čich
- zármutek, žal
- potlačení ega
- hleny
- diencefalon
- enterální nerv. systém
- určité partie vegetativního nervového systému

# JÁTRA



- pocit uvolnění, psychická a fyzická pohoda
- v opačném případě deprese, pochybovačnost, negativismus, plačtivost, vzdychání, předrážděnost, hněvivost, nervozita, množství snů, nespavost, výbuchy agrese, nekontrolované pobíhání

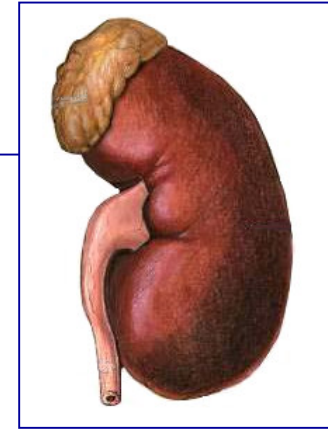
**Energie jater** je natolik silná a průkazná, že **blokuje** energii jiných orgánů, hlavně sleziny a žaludku.



# JÁTRA - pokračování

- žlučník
- část hypotalamu a hypofýzy
- pigmenty
- růstový hormon
- nehty
- slzy
- vazivo včetně tuku
- metabolismus tuku
- metabolismus bílkovin
- metabolismus cukru (alfa i beta buňky)
- kloubní pouzdro
- periost
- burzy
- periferní nervy
- meningy
- vagina
- penis
- peritoneum
- oko (čočka, sítnice, rohovka a další)
- thymus
- příslušná část mozku
- alergie
- protinádorová imunita
- kůra nadledvin

# LEDVINY



- vlasy
- močový měchýř
- močovod
- děloha
- vaječníky
- varlata
- uši
- spongie kostí
- výstelka arterií, žil, kloubů
- zuby
- konečník – vývod

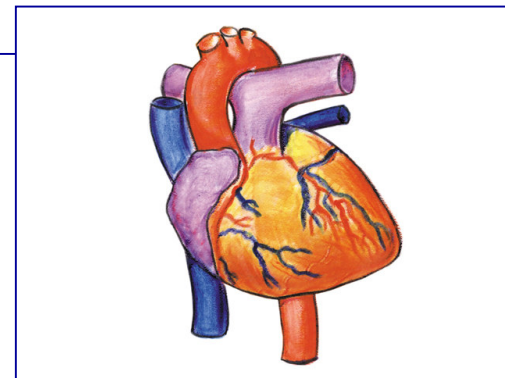
- **část hypotalamu**
- **část hypofýzy**
- **část vegetativního nervového systému**
- **část mozku**
- **mícha**
- **prodloužená mícha**

# LEDVINY - pokračování

- **PSYCHIKA** – strach, úzkost, obavy, bázlivost, děs, úlek, šok, sténání
- **TĚLESNÉ FUNKCE**
  - řízení krevního tlaku
  - řízení pohybu tekutin
  - poruchy krve tvorby
  - poruchy růstu

# SRDCE

- srdce HMOTNÉ
- srdce DUŠEVNÍ
- cirkulace krve
- funkce cévního systému



## **Harmonie srdce se odráží na vyvážené činnosti ostatních orgánů:**

- citlivost jazyka na chuti
- pružnost při artikulaci řeči
- radost – přebytek i nedostatek melancholie

# SOUVISLOSTI

- **JÁTRA** řídí vazivo a šlachy, jejich kondici ukazují nehty.
- **SRDCE** řídí žíly, jeho kondici ukazuje tvář.
- **SLEZINA** řídí maso, její kondici odrážejí rty.
- **PLÍCE** řídí pokožku, jejich kondici ukazuje ochlupení.
- **LEDVINY** řídí kosti, jejich kondici ukazují vlasy.